

## Fakten

Wir bieten Beratung im Einzelgespräch und spannende Themenwochen.  
Unsere Beratungsstellen finden Sie hier:

Die Kette e.V.  
Perspektivhaus Rhein-Berg  
Hauptstr. 97  
51465 Bergisch Gladbach

Beratungshaus Untereschbach  
Friedensweg 7  
51491 Overath-Untereschbach

## Zielgruppe

Alle Menschen im Bürgergeldbezug des Jobcenters Rhein Berg- Sie können sich jederzeit gerne an uns wenden!

## Kontakt

### Ansprechpartnerinnen:

Christine Kreutzer  
Beraterin

☎ 02202 / 27 11 312  
☎ 0172 / 81 42 946  
✉ c.kreutzer@die-kette.de

Janina Papenbrock  
Teamleitung

☎ 02202 / 27 11 304  
☎ 0172 / 17 83 688  
✉ j.papenbrock@die-kette.de



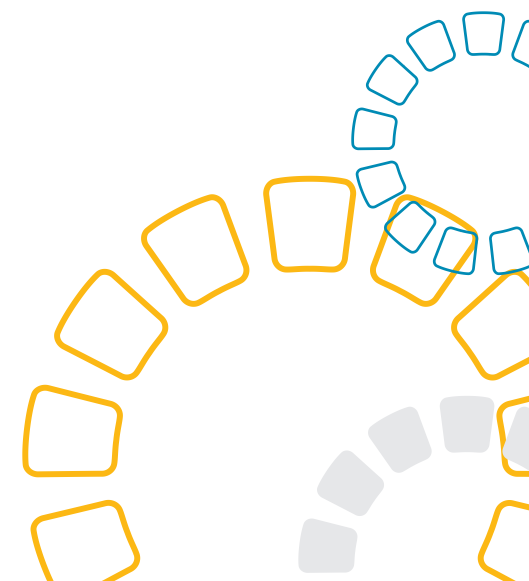
Die Kette e.V.  
Perspektivhaus Rhein-Berg  
Hauptstraße 97  
51465 Bergisch Gladbach

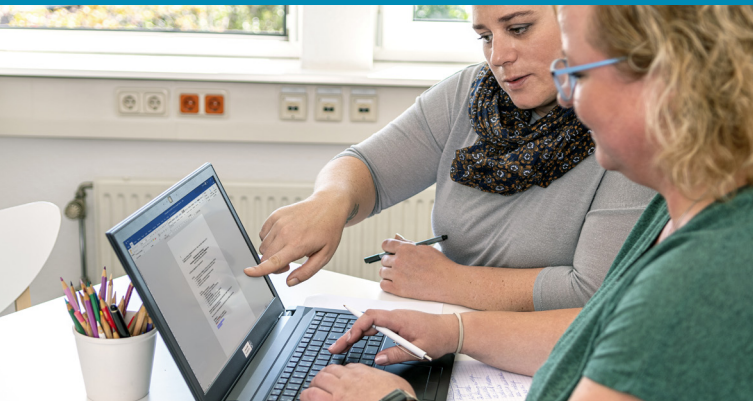
[www.die-kette.de](http://www.die-kette.de)

Gestaltung: www.tom-e-design.de | Fotos innen links & rechts © die Kette e.V., mitte © markale-studio stock.adobe.com; Titelfoto © Ppyroll - stock.adobe.com, Foto Gebäude: Tom Weber | Stand: 06/2024

## KOMPASS

Arbeit und soziale Teilhabe





Auf dem Weg in Arbeit können Ihnen unterschiedliche Hindernisse und Schwierigkeiten begegnen. Sie benötigen Unterstützung für

- » Ihre Familie, in der Partnerschaft oder mit Ihren Kindern?
- » Ihre Gesundheit?
- » Ihre Stabilität und Belastbarkeit?
- » Ihre Wohnungssituation?
- » Ihre finanzielle Situation?

All diese Themen können Sie im Rahmen der Beratung ansprechen.

Schritt für Schritt möchten Sie Ihr Leben verbessern und sich darauf vorbereiten, wieder eine Arbeit aufzunehmen.

Zusätzlich bieten wir Ihnen verschiedene informative und spannende Themenwochen an:

An diesen kommen Sie mit anderen Menschen in den Austausch und erhalten spannende Informationen zu unterschiedlichen Themen z.B. Ernährung, Bewegung, Stressbewältigung, Papiere & Behörden, Mediennutzung.

Über die genauen Themen und Daten informieren wir Sie und Ihre Integrationsfachkraft gerne.

Wir beraten Sie in vertraulichen Einzelgesprächen und nehmen uns Zeit für Sie, um herauszufinden was Sie verändern möchten, welche Anliegen Ihnen besonders wichtig sind und was konkret zu tun ist, um Ihre Ziele zu erreichen.

Wir planen mit Ihnen Aktivitäten, Maßnahmen und Hilfen, die zu Ihnen passen. Wir unterstützen Sie bedarfsgerecht bei den erforderlichen Schritten auch mit externen Expertinnen und Experten oder mit Ihrem persönlichen Netzwerk.

Die Termine finden wahlweise in unserer Beratungsstelle oder in Ihrem persönlichen Umfeld statt.